

Im Fokus der Branche

Drei Helfer beim Backen

Exzellent backen geht laut Miele auch ganz entspannt. Das zeigen deren Backöfen der Generation 7000. Mit «TasteCon-



Bild: Miele AG

trol», «FoodView» und «MotionReact» haben diese Geräte drei funktionelle Assistenten an Bord:

- **«TasteControl»** verhindert aktiv das Übergaren von Speisen. Dafür öffnet sich sogar die Tür einen Spalt, und das Kühlgebläse transportiert die heisse Luft nach draussen.
- Für **«FoodView»** überträgt eine Kamera farbechte Bilder in HD-Qualität aus dem Garraum auf ein Smartphone oder Tablet – ohne die Tür zu öffnen.
- **«MotionReact»** funktioniert mit Infrarotsensoren und reagiert darauf, was vor dem Ofen läuft. Beispiel: Mit einem Signalton macht der Ofen auf das Programmende aufmerksam. Nähert man sich jetzt dem Gerät, geschehen zwei Dinge gleichzeitig: Der Signalton verstummt, und die Beleuchtung im Garraum schaltet sich ein. Welche Szenarien aktiv sein sollen, legt der Benutzer individuell in den Einstellungen fest.

Miele AG
8957 Spreitenbach
→ www.miele.ch

Wie in längst vergangener Epoche

Die Armaturenlinie «Newclassic» von Arwa verbindet die Stilwelten «Bohemienne», «Cosmopolitan» und «New Royal» mit dem



Bild: Arwa

Können des Herstellers. Eine Herausforderung ist die exakte Herstellungstechnik, um die feinen Trennlinien zu realisieren. Ihren schlanken Armaturenkörper verdanken die Waschtischmischer und der Bidetmischer der hochwertigen Messing-Kartusche, die einen Durchmesser von lediglich 25 mm hat.

Für die Wandarmatur mit zwei Griffen hat sich das Unternehmen eine ästhetische Installationslösung überlegt: Die Griffe werden aus einem Guss gefertigt und direkt an der Wand montiert. Der Tiefenausgleich findet unsichtbar in der Wand statt. Wandrosetten, die je nach Montage unterschiedlich weit aus der Wand ragen, gehören somit der Vergangenheit an. Beim Duschen- und beim Bademischer reduziert die integrierte «Ecototal»-Patrone mit Temperatur- und Mengenbremse den Wasser- und Energieverbrauch. Auch die Waschtisch- und der Bidetmischer sind mit umweltfreundlicher Technik ausgestattet und erfüllen die Anforderungen der Energieetikette A vom Bundesamt für Energie (BFE).

Similor AG
4242 Laufen
→ www.similor.ch

Zeitlos skulpturale Sitzschale

Am Anfang der Form für den Sessel aus der Wald-Haus-Kollektion steht die Kelle – rätoromanisch Chaz (sprich «Schatz») –,



Bild: Wald-Haus

wie sie in den Bergen traditionellerweise verwendet wird, um den Rahm von der Milch abzuschöpfen. Aus dem vollen Holz geschnitzt, besticht dieser schlichte Alltagsgegenstand durch seine form-schöne Funktionalität.

Die Schalenform des Sessels «Chaz» von Wald-Haus wird auf einer fünfsichtigen CNC-Maschine aus einem verleimten Massivholzblock herausgefräst. Das ergibt die Basis zu einem sehr bequemen Sesselstuhl. Der schlichte, drehbare Mittelfuss zentriert die Sitzschale.

Wald-Haus
8704 Herrliberg
→ www.wald-haus.ch

Komfortabel auch mit grossen Türen

Die Hawa Sliding Solutions AG hat die «Eku Combino»-Familie für Möbelschiebetüren aus Holz umfassend überarbeitet.



Bild: Hawa Sliding Solutions AG

Die neue Version ist mit ihren 16 Designvarianten offen für viele neue Gestaltungsideen und Gewichtsklassen bis 80 kg. Sie lässt sich laut Hersteller einfach, schnell und werkzeuglos montieren. Dabei ist sie komfortabel justier- sowie flüsterleise und federleicht bewegbar.

Nach wie vor gibt es die vier Designvarianten «Inslide», «Mixslide», «Forslide» und «Forslide L». Zwei oder drei Schiebetüren am Möbel sorgen auf diese Weise platzsparend für eine optimale Raumnutzung. Freie Wahl gibt es im Design und bei der Positionierung der Griffe speziell für dieses Schiebtürbeschlagsystem.

Die neue Rollengeometrie basiert auf einer Zweiflächen-Laufrollenaufgabe. Dies reduziert Kraftaufwand und Geräusche und ermöglicht einen leisen Lauf mit minimalem Widerstand.

Der Komfort zeigt sich auch durch einen unsichtbaren, in der Laufschiene integrierten Dämpfer, der in beide Richtungen für einen geräuschlosen Abschluss der Bewegung sorgt. Möglich sind Türgewichte von 50 bis 80 kg und Holztüren mit einer Dicke von 19 bis 40 mm. Die Türen werden auch mit einer beidseitigen Mitteltürdämpfung ausgestattet.

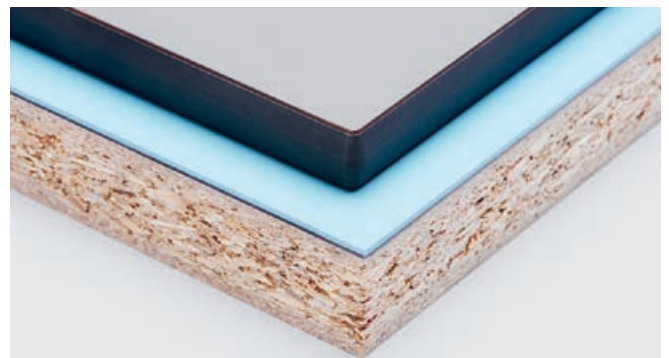
Hawa Sliding Solutions AG
8932 Mettmenstetten
→ www.hawa.ch

Ihr Partner für Belegen und Schleifen

Als erfahrene Spezialisten in der Möbelfertigung und Materialverarbeitung unterstützen wir Schreinereien und Produktionswerke bei Lohnarbeiten mit eigenen oder angelieferten Werkstoffen.

Belegen

bis 1540 mm Breite, mit PU-Hotmelt-Verleimung



- Unterschiedliche Materialien wie Furniere, Kunstharze, Linoleum, Metalle, Holzwerkstoffe, Leichtbau- oder Brandschutzplatten werden miteinander verklebt
- Einseitige Verleimungen ohne Verformung möglich, z. B. Furnier und Linoleum auf beschichteten Platten oder auf Vollkern-HPL
- Länge praktisch unbegrenzt, materialbedingt

Schleifen

bis 1600 mm Breite



- Effizientes Kalibrieren und hochwertiges Furnierschleifen von breiten Plattenteilen
- Planetenkopfaggregat garantiert eine perfekte, natürliche Oberfläche, unabhängig von Holzfaserrichtung und Teileform
- Kanten und Fräsungen werden im Durchlauf geschliffen (Bild)

Kontaktieren Sie uns – wir freuen uns auf die Zusammenarbeit!

www.wettstein.ch

Schubladen nach Wunsch

Mit dem neuen Schubladensystem «AvanTech You» hebt Hettich nicht nur die Individualisierbarkeit von Schubladen auf das nächste Level, sondern auch deren Design. Die Zargen in puristischem Design sind nur 13 mm schmal und gänzlich ohne sichtbare Löcher, Durchbrüche oder



Bild: Hettich

Abdeckkappen. Damit wird griffloses Design innen und aussen kompromisslos gestaltbar. Durch die einfache Individualisierbarkeit einer Schublade in Farbe, Form und Material können Möbelhersteller und Möbelkäufer gleichermaßen aus der Masse herausstechen. Die Schubladen sind in drei Farben und fünf Höhen erhältlich mit Stahl-, Aluminium- oder Holzrückwänden. Über Designprofile in Edelstahl-, Chrom- und Aluminiumoptik oder Nussbaum- und Eichelook lässt sich bereits innerhalb des Produktprogramms eine enorme Vielfalt an Akzenten setzen. Mit «DesignCapes» in den Optiken Aluminium eloxiert und Edelstahl und der Zarge «AvanTech You Inlay» lässt sich das noch steigern. Der eigentliche Clou ist aber, dass auch individuelle Materialien eingesetzt werden können.

Opo Oeschger AG
8302 Kloten
→ www.opo.ch

Pin statt Schlüssel

Es ist unmöglich, jede private Tür in einem öffentlich zugänglichen Bereich zu überwachen. Der Zutritt zu Räumen wie beispielsweise Labors in Arztpraxen, Büros mit sensiblen Daten oder Lagerräumen in Geschäften muss daher gesichert sein. Mit «Code Handle», einem einfachen



Bild: Assa Abloy Schweiz AG

Türdrücker mit Zutrittskontrolle der Assa Abloy Schweiz AG, bleibt der Zugang zu solchen Räumen unter Kontrolle. Der leicht zu montierende Türdrücker mit integriertem Pin-Pad verschliesst die Tür sicher. Ganz ohne Kabel, teures Zugangskontrollsystem, lästige Schlüssel oder grössere Umbauten. Sollen sich auch Fenster und Balkontüren, vor allem von innen, nicht unbefugt öffnen lassen, eignet sich «Code Handle Window». «Code Handle» bietet einen Mastercode und bis zu neun unterschiedliche Pins für Anwender. Nach dem Schliessen der Tür verriegelt er sich immer selbst, auch wenn das Abschliessen vergessen wird. Der batteriebetriebene «Code Handle» lässt sich mit nur zwei Schrauben an nahezu jeder Innentür installieren. Die Tür muss weder verkabelt noch an die Stromversorgung angeschlossen werden. Türen können zudem problemlos nachgerüstet werden, es wird die bestehende Schliessvorrichtung genutzt: Zylinder oder Schloss bleiben erhalten, getauscht wird nur der Türdrücker. Die Installation eines komplexen Systems entfällt.

Assa Abloy Schweiz AG
8805 Richterswil
→ www.assaabloy.ch

Wasser fließt in sechs Oberflächen

Die Marke Hansgrohe bietet jetzt zwei ihrer beliebtesten Armaturenlinien in neuen Oberflächendesigns an. «Finish-Plus» ermöglicht es, das Stilbewusstsein in jeder Hinsicht auszuleben und ein Bad- oder Küchenambiente zu verwirklichen, das den Charakter auf besondere



Bild: Hansgrohe AG

Art und Weise widerspiegelt. So gibt es die beiden Armaturenlinien «Metropol» und «Talis E» in jeweils fünf neuen Farben. Die metallischen Oberflächen «Brushed Black Chrome», «Brushed Bronze» und «Polished Gold Optic» sind die perfekte Alternative für alle, denen Chrom nicht genug ist. Die Metallicfarben verbinden Eleganz und Modernität und setzen sowohl in Verbindung mit dunklen wie auch hellen Badeinrichtungen anziehende Kontraste. Mit den aktuellen matten Trendfarben «Matt White» und «Matt Black» kommen Liebhaber moderner Architektur und bewusster Gegensätze auf ihre Kosten. Durch ihre Schlichtheit werden sie zum Tüpfelchen auf dem i in modern eingerichteten Badezimmern.

Hansgrohe AG
5432 Neuenhof
→ www.hansgrohe.ch

Modulares Fassadensystem

Mit «Synfinity» präsentiert 4B ein neuartiges Fassadensystem, das Synergien schafft zwischen Technologie, Ästhetik, Modularität und Systematik. Das Resultat sind Fassaden mit maximalem Glasanteil und unendlicher horizontaler Ausweitung – ohne Systemwechsel. Konkret: Glasfron-

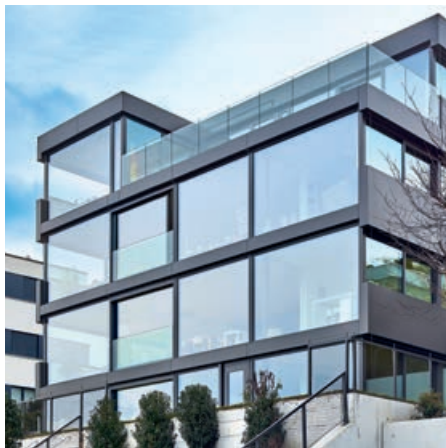


Bild: 4B AG

ten mit minimalem Rahmenanteil und grossformatigen Elementen von bis zu 5 m Breite können dank Kupplungselementen unendlich aneinandergereiht werden. Variable Eckzusammenbauten von 90° bis 180°, eine Vielzahl an Einzelelementen, Ganzglasecken und schmalste Ansichtsbreiten erlauben geschosshohe Fensterbänder ohne Unterbruch. Durchgehende Bauanschlüsse ohne Systemwechsel schaffen Grosszügigkeit und homogenes Design.

4B AG
6280 Hochdorf
→ www.4-b.ch

Flächenbündiges Hebe-Senk-Band

C. R. Laurence hat die Serie «Riviera» gründlich überarbeitet und kommt nun mit der zweiten Generation dieser Duschtürbänder auf den Markt. Neben neuen Gummidichtungen haben die Glas-Wandbänder eine überarbeitete Abdeckung für die Schrauben erhalten. Diese lässt sich



Bild: C. R. Laurence

nun völlig flächenbündig aufbringen. Die Bänder haben eine flächenbündige Verschraubung am Glas, die die Reinigung der Innenseite der Dusche deutlich erleichtert. Sie verfügen zudem über eine Hebe-Senk-Funktion, welche die Tür beim Öffnen anhebt und beim Schliessen absenkt. Damit sind sie für bodenebene Duschen geeignet. Die Türen schliessen ab 60° selbstständig und können aus Glas bis zu 711 mm Breite sowie 8 oder 10 mm Dicke bestehen. Die Bänder sind aus massivem Messing und verchromt.

C. R. Laurence of Europe GmbH
D-74360 Ilsfeld
→ www.crlaurence.de

Smarte Schiebetürfunktion

Das Dichtungssystem «D4plus» von Cardatec macht eine Schiebetür vierfach dicht: oben und unten mit zwei Absenkdichtungen, links und rechts mit zwei neuartigen Magnetprofilen. Mit «D4motion» gibt es jetzt zudem eine Komfortsteigerung durch einen ausgeklügelten Antrieb.

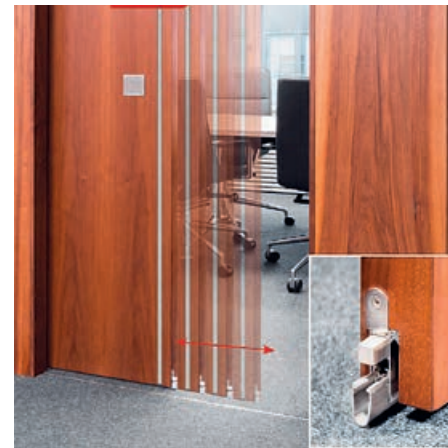


Illustration: Cardatec AG

Der öffnet gemäss Hersteller die Tür nicht nur fast lautlos und schliesst sie wieder, sondern er lässt sich auch in Smart-Home-Systeme einbinden und per Sprache steuern. Ebenso möglich ist die Steuerung per Wandtaster, Funktaster oder App.

Cardatec AG
8867 Niederurnen
→ www.cardatec.ch



« Kennen Sie unsere starke und nachhaltige Oberfläche? »

30 Trendfarben für pulverbeschichtete Küchen, Möbel, Ladeneinrichtungen und Innenausbau.

Jetzt bestellen: Farbfächer-Set für Fr. 29.-, exkl. Porto

+41 33 244 50 00, welcomed@woodcoat.ch

woodcoat.ch



woodcoat
by ramseier